

# מדריך התקנה

# Ghost Script & GSView

הקדמה

כדי לצפות ולהדפיס קבצים מסוג ps, עלינו להתקין שתי תוכנות הינמיות: GhostScript ו GSVIEW. מדריך זה בא לפרט את שלבי ההתקנה של שתי התוכנות הנ"ל.

התקנה

תהליך ההתקנה כולל 2 שלבים: התקנה GhostScript והתקנת GSVIEW.  
 1. התקנת GhostScript

הוראות אלו מתייחסות לגרסה 8.14.

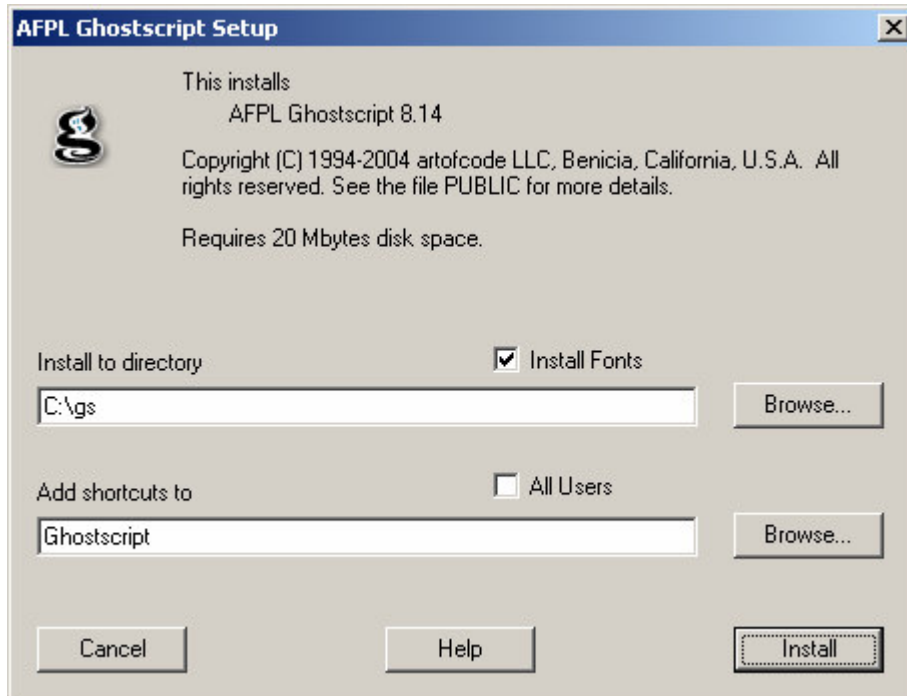
א. הרץ את קובץ ההתקנה מהמחשב שלך. ניתן להוריד אותו כאן:


<http://www.technion.co.il/files/other/ghostscript814.exe>

יופיע החלון הבא:

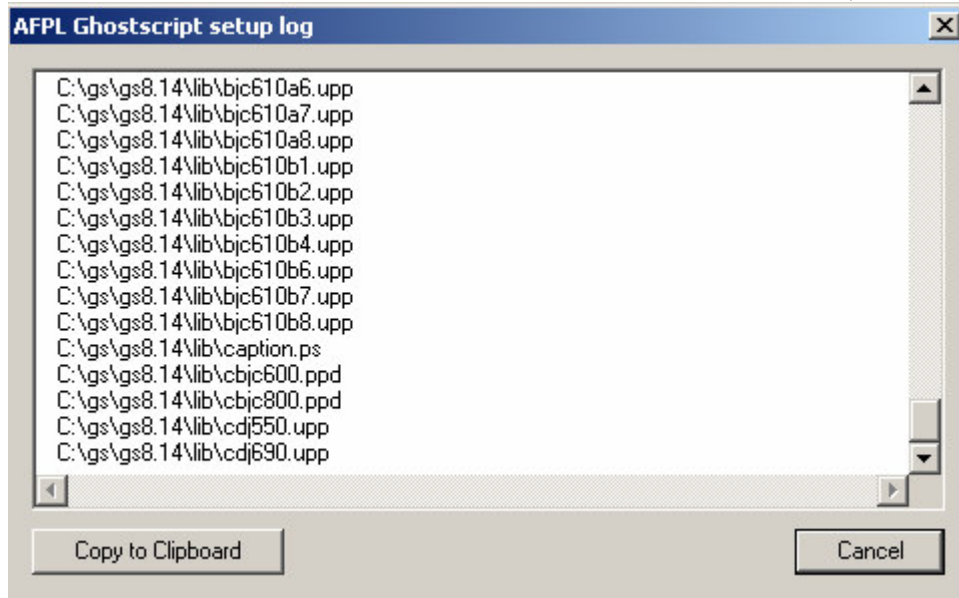


ולאחריו:



ב. לחץ על 

ג. יופיע החלון הבא:



ד. החלון יסגר בתום ההתקנה, ויפתח חלון עם קיצורי הדרך החדשים שתוכנה זו יצרה:



ה. אפשר לסגור אותו ולהמשיך לשלב הבא

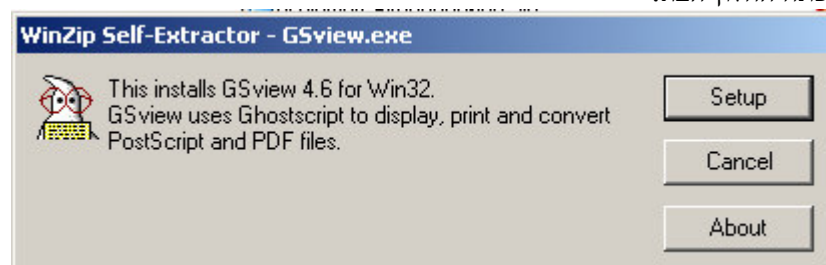
2. התקנת GSView.

הוראות אלו מתייחסות לגרסה 4.16.

א. הרץ את קובץ ההתקנה מהמחשב שלך. ניתן להוריד אותו כאן:

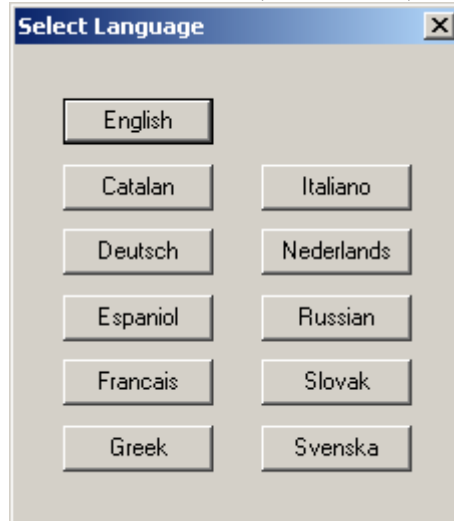
<http://www.technion.co.il/files/other/gsview.exe>

יפתח החלון הבא:



ב. לחץ על .

ג. בחלון הבא שיופיע, בחר את השפה שאיתה הכי נוח לך לעבוד:



ד. לחץ על **Next >** כדי להמשיך בהתקנה, ולבסוף לחץ על **Exit**.

ה. כמו בהתקנה הקודמת, יפתח חלון עם קיצורי הדרך שתוכנה זו יצרה:



ו. סגור חלון זה.

ז. מש"ל.

3. כעת מותקן במחשבך GSVIEW. כדי לצפות בקבצי ps, כל שעליך לעשות הוא ללחוץ לחיצה-כפולה על קבצים מסוג זה.